



CHIFFRES CLÉS 2019

Centre Hospitalier de Versailles
Etablissement support du GHT 78 Sud



"Soins de qualité et innovation dans le Sud Yvelines"

SOMMAIRE :

Présentation.....	1
Le CHV dans son territoire.....	3
Activité.....	5
Plateau technique.....	7
Recherche et innovation.....	8
Ressources humaines et formation.....	9
Qualité des soins.....	11
Numérique et logistique.....	12
Budget.....	13



PRÉSENTATION

Le Centre Hospitalier de Versailles, riche d'une histoire de plus de trois siècles, propose une offre de soins répartie sur le territoire des Yvelines : l'hôpital André Mignot au Chesnay-Rocquencourt, l'hôpital Richaud et la Maison Despagne à Versailles.

Doté d'équipements de pointe, il permet une prise en charge de proximité et de recours au sein de ses services de spécialité, tant au niveau des urgences, du bloc opératoire, qu'en ambulatoire.

Doté d'une délégation à la recherche clinique et à l'innovation, l'établissement est par ailleurs reconnu comme l'un des centres hospitaliers les plus engagés dans le domaine de la recherche médicale et paramédicale. La formation et l'enseignement font également partie de ses activités de référence : l'hôpital est doté d'un institut de formation des infirmiers et des aides-soignants et accueille chaque année 450 internes.

En 2019, le Centre Hospitalier de Versailles a consolidé son positionnement au sein du GHT 78 Sud dont il est l'établissement support avec la poursuite par les équipes du projet médical et soignant de territoire. La mise en place d'une direction commune avec le Centre hospitalier de Plaisir, l'Hôpital Le Vésinet et l'EHPAD Les Aulnettes de Viroflay accompagne le mouvement et favorise les complémentarités.

NOMBRE DE LITS ET PLACES

	LITS	PLACES	TOTAL
MÉDECINE	365	+ 34	399
CHIRURGIE	93	+ 18	111
OBSTÉTRIQUE	44		44
SOINS DE SUITE ET DE RÉADAPTATION (SSR)	54	+ 8	62
PSYCHIATRIE	45	+ 8	53
EHPAD	132		132
TOTAL	733	+ 68	801

UN ACCUEIL DES PATIENTS EN SITUATIONS GRAVES ET URGENTES

Le Centre Hospitalier de Versailles est le siège du SAMU 78, et il dispose d'un accueil des urgences adultes, pédiatriques, gynécologiques et psychiatriques. Il est doté d'une unité de soins intensifs neuro-vasculaires, d'une unité de soins intensifs en cardiologie, d'une réanimation polyvalente, d'une unité de soins intensifs d'hématologie, d'une unité de soins continus et d'une unité de crise psychiatrie U72.



UNE PRISE EN CHARGE DE PROXIMITÉ ET DE RECOURS

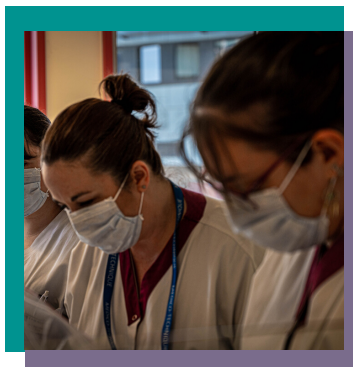
Le Centre Hospitalier de Versailles est très présent dans des prises en charge spécifiques grâce à l'expertise de ses équipes :

Services

Anatomie et cytologie pathologique
Anesthésie
Biologie médicale
Cardiologie
Chirurgie viscérale et digestive
Diabétologie-endocrinologie
Equipe opérationnelle d'hygiène (EOH)
Gériatrie aiguë polyvalente
Gynécologie-obstétrique
Hémato-oncologie
Hépto-gastro-entérologie
Imagerie médicale
Médecine interne et maladies infectieuses
Médecine nucléaire
Néonatalogie
Neurologie
Ophtalmologie
ORL
Orthopédie
Pédiatrie
Pharmacie
Pneumologie
Psychiatrie de l'adulte et addictologie
Psychiatrie de l'enfant et de l'adolescent
Réanimation
SAMU-SMUR 78
Service d'accueil des urgences adultes
Service d'accueil des urgences pédiatriques
Service d'accueil des urgences psychiatriques
Soins de suite et de réadaptation (SSR)
Stomatologie et chirurgie maxillo-faciale
Unité médico-judiciaire (UMJ) 78
Unités sanitaires en milieu pénitentiaire
Urologie

Centres et autres activités

Accueil Jeunes 78 : vie affective et sexualité
Cellule d'urgence médico-psychologique (CUMP)
Centre de référence maladies hémorragiques constitutionnelles
Centre de référence en infection ostéo-articulaire (CRIOA)
Centre de référence maladies auto-inflammatoires et de l'amylose inflammatoire
Centre de ressources et de compétence mucoviscidose
Centre d'évaluation et de traitement de la douleur (CETD)
Centres d'action médico-sociale précoce (CAMSP)
Centres de soins, d'accompagnement et de prévention en addictologie (CSAPA)
Centres experts Asperger, Bipolaire et Schizophrénie
Centres gratuits d'information, de dépistage et de diagnostic (CeGGID)
Consultation mémoire
Coordination hospitalière des prélèvements d'organes et de tissus (CHPOT)
Dispositif d'intervention précoce pour les troubles du spectre autistique
Maison des adolescents 78
Plateforme de coordination et d'orientation (PCO) 78
Equipe d'accompagnement et de soins de confort
Equipe de liaison et de soins en addictologie (ELSA)
Equipe mobile de gériatrie



LE CHV DANS SON TERRITOIRE

UN POSITIONNEMENT DE RÉFÉRENCE SUR LE TERRITOIRE DES YVELINES

- Des structures de soins, de santé publique et de formation réparties sur l'ensemble du 78 :
- Hôpital Mignot au Chesnay-Rocquencourt, Hôpital Richaud et Maison Despaigne à Versailles
 - Centres de soins d'accompagnement et de prévention en addictologie (CSAPA) à Versailles, Trappes et Rambouillet
 - Centres d'action médico-sociale précoce (CAMSP) à Versailles et à Trappes
 - Unité médico-judiciaire (UMJ) à Versailles
 - Unités sanitaires en milieu pénitentiaire à Versailles et à Bois d'Arcy
 - Instituts de formation en soins infirmiers et d'aides-soignants (IFS-IFAS) à Versailles et à Rambouillet

Une direction commune avec le Centre hospitalier de Plaisir, l'Hôpital Le Vésinet et l'EHPAD Les Aulnettes de Viroflay.

QUELQUES CHIFFRES-CLÉS 2018



PROFESSIONNELS

Centre hospitalier de Versailles : **2 895**
Centre hospitalier de Plaisir : **1 610**
Hôpital Le Vésinet : **428**
EHPAD Les Aulnettes de Viroflay : **92**

Direction commune
du CHV

} **5 025**



7 350



LITS ET PLACES

Centre hospitalier de Versailles : **799**
Centre hospitalier de Plaisir : **1 176**
Hôpital Le Vésinet : **302**
EHPAD Les Aulnettes : **141**

Direction commune
du CHV

} **2 418**



3 831



SÉJOURS ET JOURNÉES

CHV : **54 978** séjours MCO, **17 452** journées en
psychiatrie, **47 503** journées en EHPAD
CHP : **71 675** journées en psychiatrie, **1 781** courts-
séjours en MCO, **840** séjours en SSR, **74 962**
journées en EHPAD
HLV : **1 829** séjours en SSR

BUDGET

CHV : **9 800 000 €** d'investissement, **292 700 000 €** de recettes
CHP : **3 755 642 €** d'investissement, **130 475 905 €** de recettes
HLV : **1 512 906 €** d'investissement, **29 923 390 €** de recettes
EHPAD : **327 000 €** d'investissement, **6 031 662 €** de recettes

Direction commune du CHV

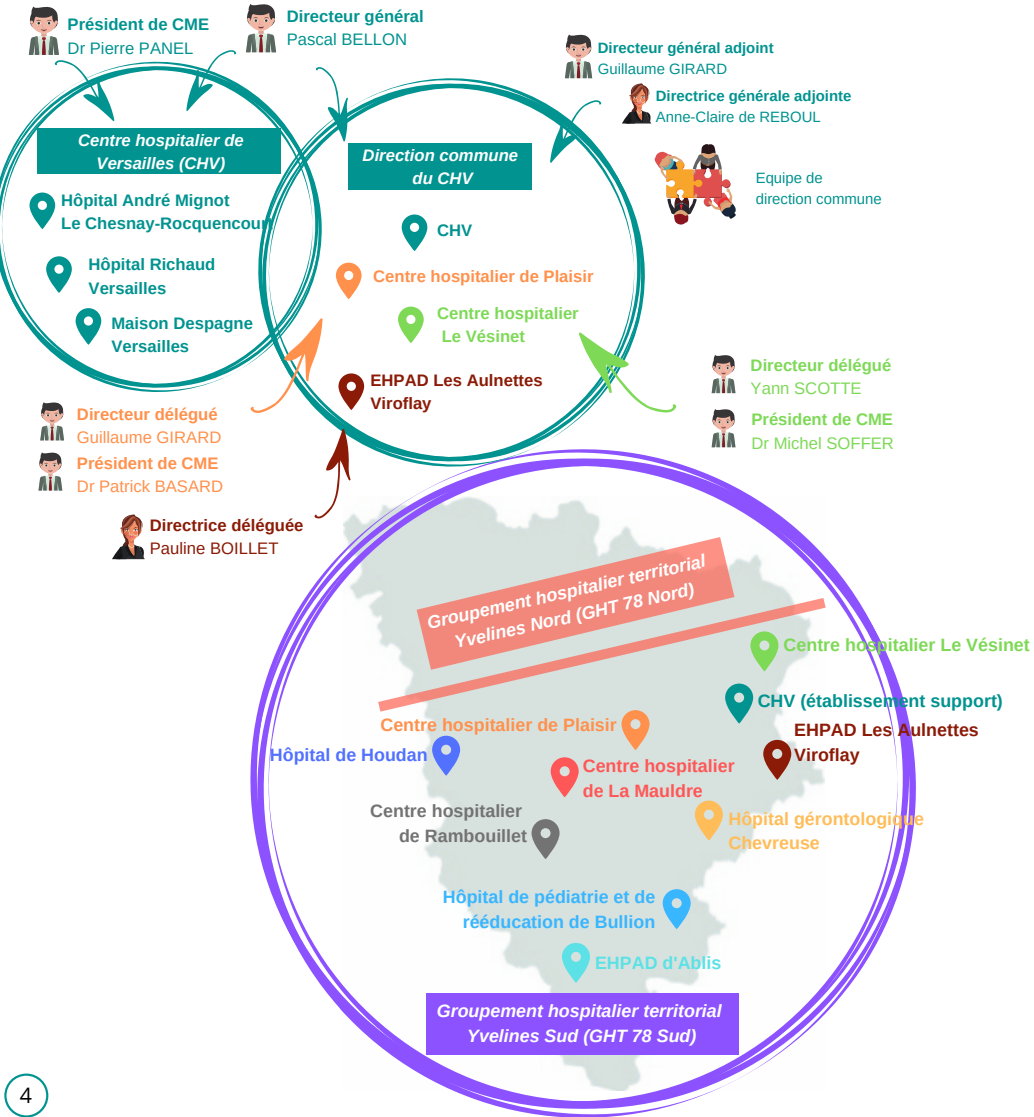
} **15 395 548 €** d'investissement
459 130 957 € de recettes



16 140 000 € d'investissement
619 667 000 € de recettes

LES ÉTABLISSEMENTS DE SANTÉ DU GHT 78 SUD

Le Centre Hospitalier de Versailles a une responsabilité particulière en tant qu'établissement support du GHT 78 Sud (direction commune du CHV, Centre Hospitalier de Rambouillet et Hôpital de Houdan, Centre hospitalier de La Mauldre, Hôpital de pédiatrie et de rééducation de Bullion, Hôpital gérontologique Philippe Dugué de Chevreuse et EHPAD des Ablis).



ACTIVITÉ D'HOSPITALISATION

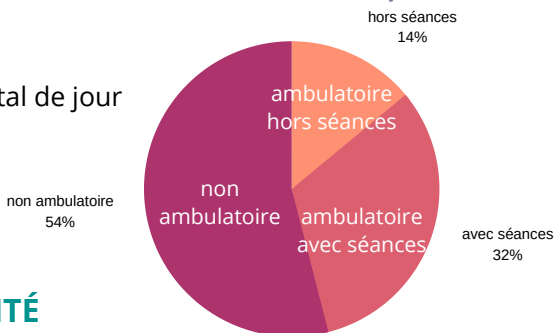
57 464 séjours MCO

durée moyenne de séjour : 3,3 jours

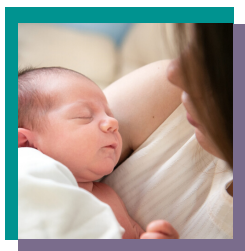
20 942 journées SSR
dont 1 749 d'hôpital de jour

18 463 journées psychiatrie

48 089 journées EHPAD



AUTRES INDICATEURS D'ACTIVITÉ



2 124 195 actes de biologie médicale

12 547 interventions opératoires au bloc

24 800 actes d'anatomopathologie

336 524 consultations externes

3 239 naissances accouchements

8 984 examens d'IRM



18 959 examens scanners

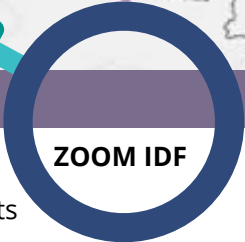
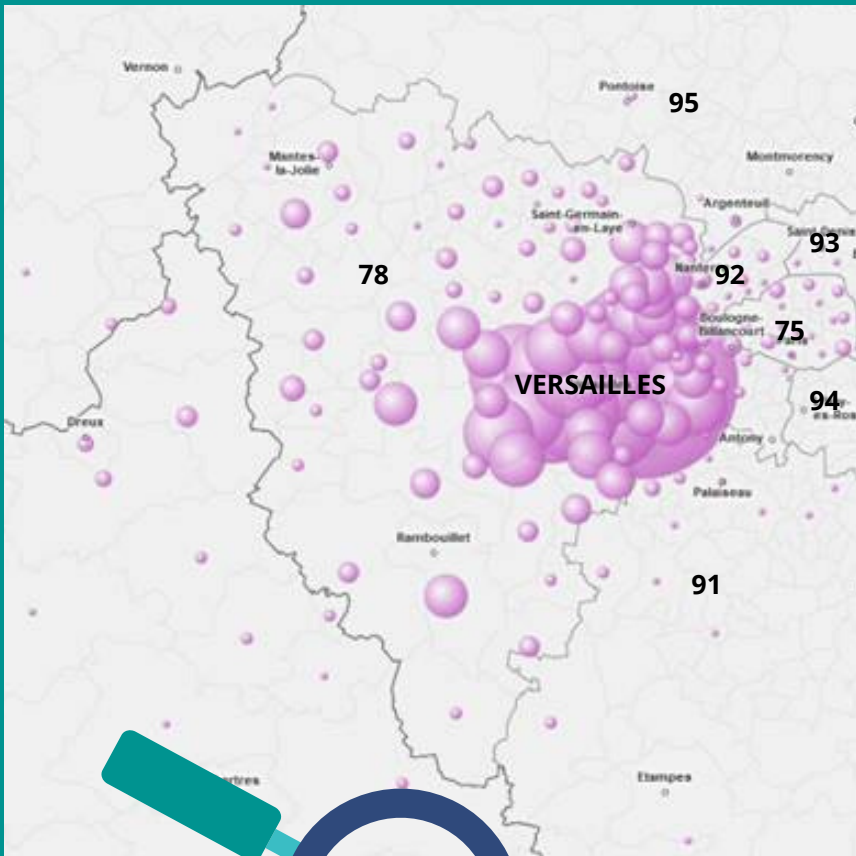
98 091 passages aux urgences dont 23 165 urg. pédiatriques

781 113 appels au SAMU 2 669 urg. psychiatriques

240 866 dossiers de régulation médicale 9 363 urg. gynécologiques

6 064 interventions du SMUR

ORIGINE GÉOGRAPHIQUE DES PATIENTS



Yvelines (78) : 51 418 patients

Hauts-de-Seine (92) : 2 421 patients

Essonne (91) : 606 patients

Paris (75) : 432 patients

Val d'Oise (95) : 290 patients

Seine-Saint-Denis (93) : 203 patients

Val-de-Marne (94) : 132 patients

Seine-et-Marne (77) : 92 patients

PLATEAU TECHNIQUE

BLOC OPÉRATOIRE

- 1** système de navigation chirurgical en orthopédie
- 5** bistouris à ultrasons
- 4** arceaux de bloc de radioscopie
- 10** colonnes vidéo de coelochirurgie toutes spécialités confondues (hors consultations)
- 1** lithotriteur en location journée (EDAP)
- 4** microscopes opératoires
- 6** lasers dont **2** en ophtalmologie

DIALYSE

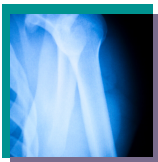
- 3** appareils de dialyse en réanimation

EXPLORATION FONCTIONNELLE

- 2** équipements de quantification de la fibrose hépatique (Fibroscan)

BIOLOGIE

- 10** automates multi-paramétriques
- 1** cytomètre en flux
- 1** séquenceur standard et **1** haut débit
- 5** analyseurs de biologie moléculaire
- 7** automates d'anatomie pathologique



IMAGERIE

- 3** tables télécommandées de radiologie et
- 3** salles d'os
- 2** IRM
- 2** scanners
- 2** salles de coronarographie dont un capteur grand champ
- 1** baie de rythmologie
- 1** appareil de biopsie interventionnelle en mammographie
- 1** mammographe numérique
- 1** tomographe à émission de positons couplé à un scanner (Petscan)
- 2** caméras à scintillation dont **1** couplée à un scanner
- 3** échocardiographes (4ème prévu en 2020)
- 35** échographes
- 2** échoendoscopes (1 diagnostic, 1 interventionnel)
- 4** colonnes de vidéoendoscopie
- 2** système d'endoscopie par capsule

PRINCIPALES ACQUISITIONS 2019

- 3ème spectromètre de masse en tandem au laboratoire
- mise à disposition d'un automate de pathologie moléculaire en anapathologie (nouvelle activité)
- colonne vidéo 3D au bloc opératoire

RECHERCHE ET INNOVATION



PROMOTION INTERNE AU CENTRE HOSPITALIER DE VERSAILLES

83 projets en cours

25 nouveaux projets 2019

PROMOTION EXTERNE

271 projets en cours

43 nouveaux projets 2019

RECHERCHE PARAMÉDICALE

3 projets en cours

PUBLICATIONS SCIENTIFIQUES (SIGAPS)

SCORE 2018 : 1976

251 publications en 2018 dont
70 de rang A

ESSAIS CLINIQUES (SIGREC)

SCORE 2018 : 0.35

5 691 800 € de dotation MERRI



centre hospitalier en terme
de MERRI
centre hospitalier en terme
de score SIGPAS

RESSOURCES HUMAINES ET FORMATION

EFFECTIF TOTAL : HORS INTERNES Effectif au 31/12/19

2 701 personnels soit 2 950 ETP



PERSONNELS MÉDICAUX Effectif au 31/12/19 499 personnels médicaux (soit 384 ETP)

7 professeurs des universités-
praticiens hospitaliers 323 praticiens hospitaliers (soit 279 ETP)

5 chefs de clinique et assistants
hospitalo-universitaires 91 praticiens attachés (soit 29 ETP)

73 assistants des hôpitaux (soit 69 ETP)

427 internes en médecine et en pharmacie
(soit 141 ETP)

71 sages-femmes
(soit 61 ETP)

PERSONNELS PARAMÉDICAUX Effectif au 31/12/19

1 842 soignants et rééducatifs (soit 1 757 ETP)

161 médico-techniques (soit 157 ETP)

102 socio-éducatifs (soit 77 ETP)



PERSONNELS ADMINISTRATIFS ET TECHNIQUES Effectif au 31/12/19

355 administratifs (soit 336 ETP)

241 techniques (soit 236 ETP)

MASSE SALARIALE : ENSEMBLE DU PERSONNEL

181 586 838,25 €

ENFANTS ACCUEILLIS DANS LES CRÈCHES POUR LE PERSONNEL DU CHV



139

INSTITUTS DE FORMATION ET CENTRE D'ENSEIGNEMENT

23 étudiants à l'Institut de formation des aides-soignants (IFAS)

265 étudiants à l'Institut de formation en soins infirmiers (IFSI)

3 formateurs au Centre d'enseignement des soins d'urgence (CESU)

FORMATION CONTINUE DES PERSONNELS

1 355 départs en formation et/ou actions de développement professionnel continu (DPC)

10 300 jours de formation

1 355 agents bénéficiaires

72 100 heures de formation

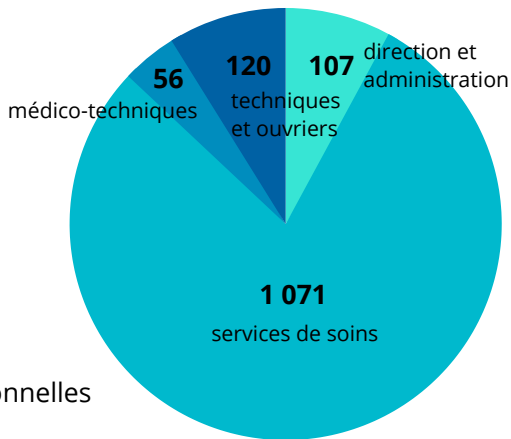
1 224 834 €

de budget formation dont

599 160 €

consacré aux études promotionnelles

Nombre de départs en formation



QUALITÉ DES SOINS ET GESTION DES RISQUES

CERTIFICATION PAR LA HAUTE AUTORITÉ DE SANTÉ

Certification V2014 avec recommandations (niveau B)

INDICATEURS POUR L'AMÉLIORATION DE LA QUALITÉ ET LA SÉCURITÉ DES SOINS

A	B	C	NR	NC	NR : Non répondant - NC : Non concerné (pas d'activité)/ Non concerné (non comparable)		
Mots clés					Résultats 2019 : données 2018		
					MCO	47/100	C
					MCO	92/100	A
					SSR	96/100	A
					SSR	95/100	A
					MCO	98/100	A
					SSR	100/100	A
					MCO		Résultat similaire ou potentiellement meilleur que prévu
					MCO	71/100	
					MCO	81/100	

INDICATEURS DE LUTTE CONTRE LES INFECTIONS NOSOCOMIALES

A	B	C	NR	NC	NR : Non répondant - NC : Non concerné (pas d'activité)/ Non concerné (non comparable)		
Mots clés					Résultats 2019 : données 2018		
					MCO	76/100	C
					SSR	135/100	A

RELATIONS AVEC LES USAGERS

142 réclamations 122 remerciements 425

demandes de communication du dossier médical

NUMÉRIQUE ET LOGISTIQUE

NUMÉRIQUE

180 applications métiers
250 serveurs virtualisés
1 935 PC fixes
50 tablettes
700 imprimantes
135 multifonctions
1 600 téléphones fixes
1 100 téléphones sans fil DECT
170 téléphones mobiles GSM
52 600 documents envoyés de façon sécurisée par APICRYPT
121 000 SMS de rappel de rendez-vous envoyés
132 700 dictées numériques



Et un nouveau **Dossier Patient Informatisé (DPI)** choisi par les acteurs du GHT 78 Sud et à déployer en commun

LOGISTIQUE

786 272 kgs de linge blanchi
51 698 kgs de déchets d'activité de soins à risque infectieux (DASRI) traités
989 tonnes de déchets domestiques traités

3 530 transports sanitaires

847 227 repas servis

3,58 € par repas

1,73 € le kg de linge lavé

4,55 € le drap

PAR JOUR

2 154 kgs de linge blanchi

141 kgs de DASRI traités

2 709 kgs de déchets domestiques traités

13,5 transports sanitaires

2 321 repas servis

DÉPENSES D'EXPLOITATION

170 590 327 €

dépenses de personnel

61 688 238 €

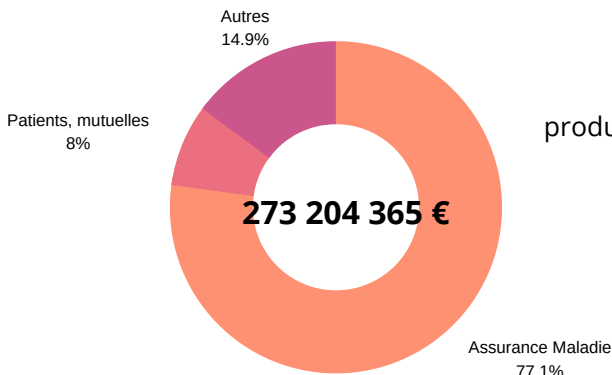
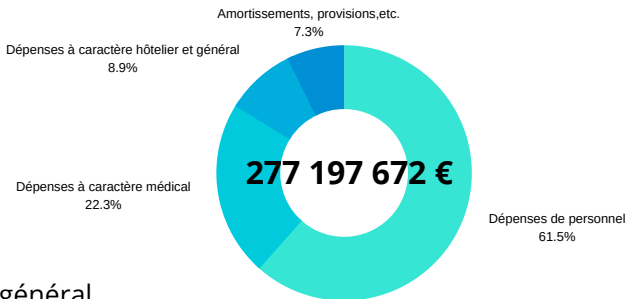
dépenses à caractère médical

24 650 583 €

dépenses à caractère hôtelier et général

20 268 524 €

amortissements, provisions, charges financières et exceptionnelles



RECETTES

210 752 415 €

produits versés par l'Assurance Maladie

21 834 294 €

patients et mutuelles

40 617 656 €

autres produits

DÉPENSES D'INVESTISSEMENT

7 629 443 €



CENTRE HOSPITALIER DE VERSAILLES
177 rue de Versailles
78 150 LE CHESNAY-ROCQUENCOURT
Tél : 01 39 63 91 33
www.ch-versailles.fr

